



LE MUSÉE IMAGINAIRE DE TINTIN

SPA – Belgique – Pouhon Pierre-le-Grand
(entrée par l'office du tourisme)
Information et réservation : tintin-spa.be

REMONTONS DANS LE TEMPS jusqu'à l'été 2021. Spa vient d'être reconnue sur la liste du patrimoine mondial de l'Unesco comme grande ville d'eaux d'Europe!

Ce label tant espéré par les Spadois et les Spadoises depuis plus de 12 ans est désormais une réalité. En effet, un travail minutieux a été orchestré par les différents services communaux mais aussi par un comité de gestion composé d'un grand nombre d'associations locales, dont notre Centre culturel.

Notre ville retrouve ainsi les fondements de son identité liée à la qualité de ses sources, de son riche patrimoine architectural, de son environnement exceptionnel. Elle écrit avec les Spadois un nouveau chapitre de son histoire, les invitant à poursuivre la construction de son développement culturel, social et économique.

Cette reconnaissance est également importante pour le Centre culturel, qui depuis 2016, rassemble les communes de Spa, Jalhay et Stoumont pour former un vaste territoire culturel.

Notre institution est bien connue pour son action culturelle multiple. Elle accorde aussi une attention toute particulière à la sensibilisation des habitants aux différentes formes matérielles et immatérielles du patrimoine de notre territoire, afin qu'ils puissent se l'approprier. L'enjeu du Centre culturel est bien de faire naître chez chacun un sentiment de fierté, une identité culturelle locale forte mais toujours dans un esprit de rencontres, de partage et d'ouverture vers les autres.

A l'aube de cette nouvelle étape, ne pouvions-nous pas imaginer une activité culturelle qui fédérerait les publics? Un projet qui plairait autant aux habitants de notre territoire qu'aux touristes? Une exposition qui serait intergénérationnelle, mise en lumière au cœur de notre région, dans la cité thermale, au sein de ce bâtiment emblématique qu'est le Pouhon Pierre-le-Grand?

Il nous a semblé évident de choisir un artiste dont nous sommes tous fiers. Un artiste belge qui nous unit, nous les Belges, un artiste qui nous offre déjà à tous un point commun, cette magnifique fusée rouge et blanche qui décore notre passeport. C'est ainsi qu'une exposition sur Hergé et son personnage favori Tintin présentée en 4 langues (français, néerlandais, allemand et anglais) est devenue notre *Objectif Lune!*

Depuis cet été 2021, au fil des mois, ce projet s'est concrétisé et **Le Musée imaginaire de Tintin** a été créé en 3 dimensions au cœur de notre ville d'eaux.

En organisant cette exposition avec le Musée Hergé, *Tintinimaginatio* et la Ville de Spa, le Centre culturel souhaite renforcer sa mission de démocratisation de la culture en promouvant une activité destinée à un public large et intergénérationnel.

Dans un souci de recherche de mixité sociale, il favorisera pour tous, l'accès et la compréhension de l'œuvre de ce dessinateur et illustrateur belge, Hergé, un des plus célèbres artistes du xx^e siècle.

Le Centre culturel accompagnera également les jeunes générations en leur proposant des visites animées de l'exposition et accompagnées d'ateliers de lecture.

Notre héros national à la houppette restera intemporel!

Pour le Centre culturel,
Alexandra PHILIPPE, directrice

Une rencontre naturelle: Spa et Tintin!
Un lien intemporel: Spa et Tintin...
Une exclusivité: **Le Musée imaginaire de Tintin** à Spa!

C'EST AVEC UN PLAISIR IMMENSE et une certaine fierté que la Ville de Spa accueille une exposition bien réelle du musée imaginaire de Tintin, dessiné par Hergé. Une affiche connue depuis 45 ans devient réalité!

«La ligne claire» de cette exposition était tracée! Les caractéristiques de ville de tourisme, d'histoire, de ville «où il se passe toujours quelque chose» ont donné l'envie à *Tintinimaginatio* et le musée Hergé d'organiser avec la Ville de Spa et le Centre culturel Spa-Stoumont-Jalhay cette exposition exceptionnelle.

Accueillir cette première mondiale nécessitait un lieu d'exception. Le Pouhon Pierre Le Grand s'est tout naturellement imposé comme le décor parfait par sa taille, ses caractéristiques architecturales mais aussi son emplacement au cœur de l'Eurogio Meuse Rhin, à deux pas du circuit de Spa-Francorchamps, aux bords des Fagnes et au centre d'un cirque de verdure qui entoure Spa.

Spa et Tintin, c'est l'écrin qui est apparu comme idéal à *Tintinimaginatio* et au Musée Hergé. On retrouve dans l'exposition ce décor de nature avant d'entrer dans le musée imaginaire... Un dialogue entre le jardin de Moulinsart et la nature de Spa.

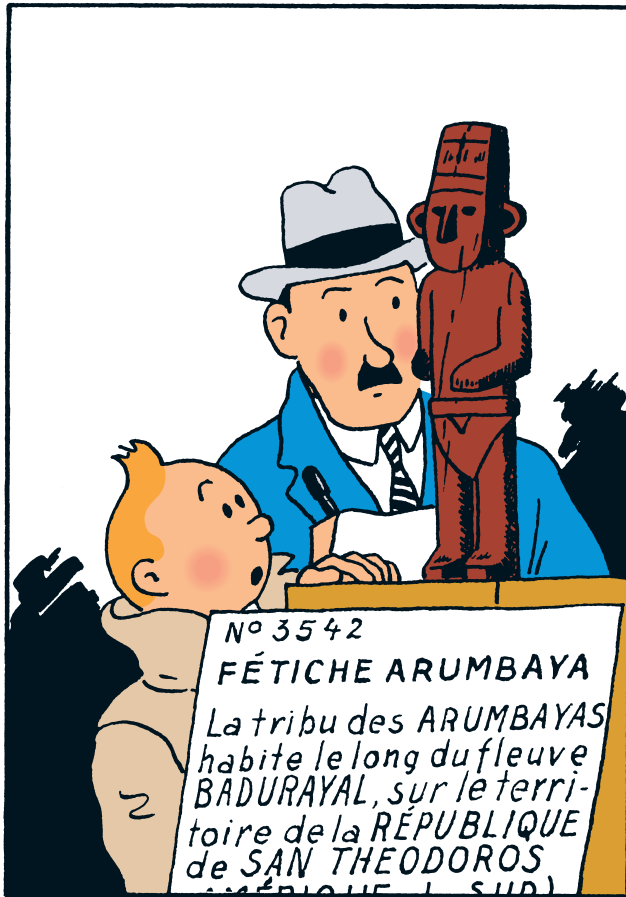
Spa et la culture, c'est une complicité depuis toujours. Spa veut la culture accessible à tous et toutes, une culture qui se vit, se partage simplement en famille, entre amis, pour un week-end, lors d'une promenade. Tintin réunit toutes les générations et c'est donc avec enthousiasme que le Centre Culturel et le collège se sont investis aux côtés de *Tintinimaginatio* et du Musée Hergé pour réaliser ce projet unique.

Pour Madame la Bourgmestre, Sophie Delettre «L'exposition **Le Musée imaginaire de Tintin** à Spa marque une étape importante dans notre volonté de faire vivre le patrimoine spadois à travers des expositions internationales et de faire se retrouver des publics autour d'un personnage emblématique belge. Selon la formule consacrée, Tintin et Spa se savourent de 7 à 77 ans».

«Allier culture et nature, patrimoines culturel et architectural, histoire et modernité, ces combinaisons me sont toujours apparues comme la meilleure manière de permettre l'accès à la culture pour tous et toutes. C'est une vraie fierté d'avoir participé à le permettre aujourd'hui à Spa au travers de cette exposition» déclare Alda Greoli, chargée de la Culture au collège de la ville.

Cette exposition a pu être réalisée grâce au soutien de la Fédération Wallonie Bruxelles et de la Loterie Nationale.

Pour le Collège communal,
Sophie DELETTRE, Bourgmestre
et Alda GREOLI, membre du collège en charge de la Culture



Hergé, Georges Remi de son vrai nom, est né le 22 mai 1907 à Etterbeek en Belgique. Considéré comme le père de la bande dessinée moderne, il crée un style qui lui est propre : la célèbre ligne claire. *Les Aventures de Tintin* sont publiées pour la première fois le 10 janvier 1929 dans *Le Petit Vingtième*, supplément hebdomadaire destiné à la jeunesse du journal belge *Le Vingtième Siècle*.

La vie d'Hergé se confond avec son œuvre. Sa création, omniprésente, l'habite et participe intimement à la conduite des événements qui ont constitué la trame d'une existence entièrement vouée à la bande dessinée. Il en résulte une production conséquente et même s'il est attiré par d'autres disciplines artistiques, Hergé n'abandonnera jamais le neuvième art.

Depuis Georges Remi illustrateur de presse à Hergé amateur d'art, en passant par la naissance de Tintin, l'exposition invite le visiteur à suivre le cheminement de cet artiste complet.

Une surprise de taille à la fin du parcours : le musée imaginaire de Tintin !

C'est en 1979 que Michel Baudson conçoit la première grande exposition consacrée à l'œuvre d'Hergé au Palais des Beaux-Arts (rebaptisé aujourd'hui Bozar), à Bruxelles. Elle sera intitulée : *Le Musée imaginaire de Tintin* et Hergé en concevra l'affiche.

Elle confronte alors l'œuvre d'Hergé à ses sources documentaires, dont de nombreux objets d'art que le dessinateur allait observer dans les musées.

Entre rêve et réalité, la ville de SPA invite le visiteur à rentrer dans l'affiche et découvrir en 3D ces objets désormais mythiques qui nous refont vivre *Les Aventures de Tintin*.

BIOGRAPHIE D'HERGÉ

1907 Naissance de Georges Remi à Bruxelles, le 22 mai.

1920 Début de ses études secondaires au collège Saint-Boniface, à Bruxelles.

1921 Il entre dans la troupe scout du collège, où il recevra le nom totemique de Renard curieux. Ses premiers dessins paraissent dans *Jamais assez*, la revue scout de l'établissement et ensuite dans *Le Boy-Scout belge*, le mensuel des scouts de Belgique.

1924 C'est du nom de Hergé – RG, transcription phonétique des initiales de ses nom et prénom – qu'il signe désormais ses illustrations.

1925 Ses études terminées, Georges Remi est engagé au journal *Le Vingtième Siècle* au Service des abonnements.

1926 Naissance de Totor, C.P. des Hannetons, préfiguration de Tintin, dans *Le Boy-Scout belge*.

1928 Hergé est nommé rédacteur en chef du *Petit Vingtième*, le supplément hebdomadaire pour la jeunesse du *Vingtième Siècle*. Le premier numéro paraît le 1^{er} novembre.

1929 Le 10 janvier, naissance de Tintin et Milou dans *Le Petit Vingtième*.

1930 Création de Quick et Flupke. Publication de *Tintin au pays des Soviets* aux Éditions du Petit Vingtième.

1932 Georges Remi épouse Germaine Kieckens.

1934 Tintin est désormais édité aux Éditions Casterman.

Hergé rencontre un jeune étudiant chinois, Tchang Tchong-jen. Cette amitié marque un tournant décisif dans sa carrière.

1935 Création de Jo, Zette et Jocko pour l'hebdomadaire français *Cœurs Vaillants*.

1940 Le 10 mai, la Belgique est envahie par les troupes allemandes. *Le Vingtième Siècle* et *Le Petit Vingtième* disparaissent.

1950 Création des Studios Hergé à l'occasion de la publication de *On a marché sur la Lune*, qui nécessite un travail technique important et une grande rigueur documentaire.

1958 Hergé traverse une crise personnelle, mais parvient à mener à son terme l'épisode *Tintin au Tibet*.

1960 Sortie de la première adaptation cinématographique des aventures de Tintin : *Tintin et le Mystère de la Toison d'or*.

Georges Remi découvre l'art contemporain et devient un collectionneur passionné.

Il se sépare de son épouse et commence à voyager avec celle qu'il épousera en secondes noces, Fanny Vlamynck.

1969 Sortie du premier dessin animé de long métrage à partir d'un album : *Tintin et le Temple du Soleil*.

1977 Le divorce avec sa première épouse ayant été prononcé, Georges Remi épouse Fanny Vlamynck.

1979 Commémorations pour les 50 ans de Tintin. Andy Warhol réalise une série de quatre portraits d'Hergé.

1981 Retrouvailles entre Hergé et Tchang Tchong-jen, l'ami chinois qui avait joué un rôle déterminant dans la création du *Lotus bleu*.

1983 Georges Remi, dit Hergé, s'éteint le 3 mars à Bruxelles.

Horaires

Ouvert de 10h à 17h30 – Fermé le lundi (sauf jours fériés)

Juillet - août : Ouvert tous les jours de 10h à 17h30

Lieu

Pouhon Pierre-le-Grand, Rue du Marché 1a, 4900 Spa (Belgique)

(Entrée par l'Office du Tourisme – 087 79 53 53)

Tarifs

Adulte : **10 €**

Sénior (dès 65 ans) : **8 €**

Jeunes (14-26 ans) : **8 €**

Enfants (jusque 13 ans) : **6 €**

Enfants de moins de 7 ans accompagnés : **gratuit**

(max. 2 enfants par adulte/sénior/jeune)

Tarif groupe enfants (min. 15 pers) : **5 €**

Tarif groupe autres (min. 15 pers) : **8 €**

Billetterie : tintin-spa.be ou à l'Office du Tourisme.

Accès

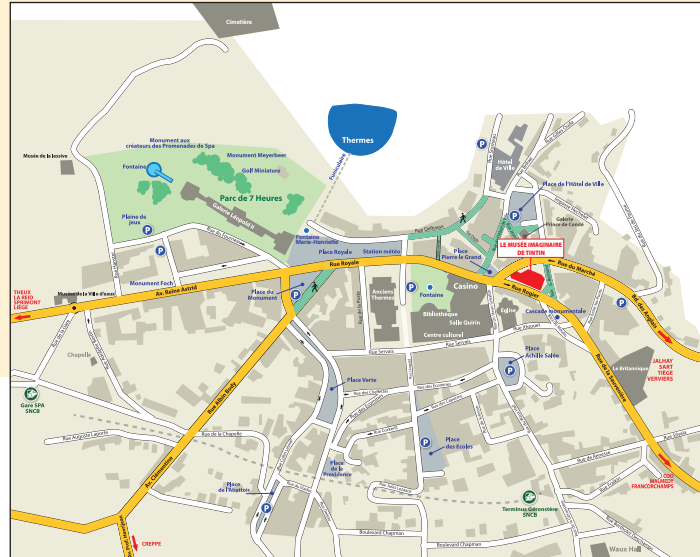
VOITURE : Autoroute E42, sortie 8 – Spa | Autoroute E25, sortie 45

TRAIN : Station Spa-Géronstère (6' à pied) | Gare de Spa (12' à pied)

www.belgiantrain.be

BUS : www.letec.be

Contact > info@ccspa.be



Une organisation de



Avec le soutien de



VISUELS DISPONIBLES

Nous vous renvoyons vers notre site presse www.tintinpressclub.com (section *Actualités*), à partir duquel vous pourrez télécharger les visuels et/ou photos libres de droits pour la presse.
Lors de l'inscription sur le site, vous recevrez un identifiant et un mot de passe vous permettant de vous connecter.

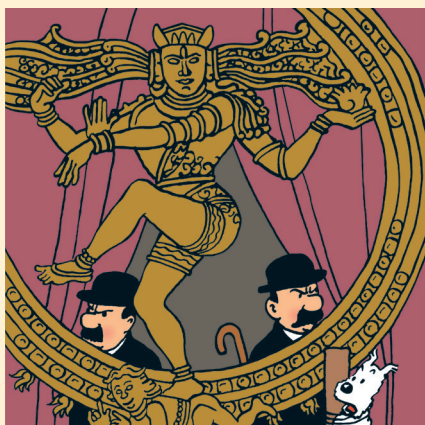
Mention obligatoire du © Hergé/Tintinimaginatio 2024 pour tous les visuels extraits de l'œuvre.

Merci d'adresser toute demande complémentaire, par courriel à delphine.maubert@tintin.be

Tintinimaginatio 162 avenue Louise, B-1050 Bruxelles Tél +32 (0)2 626 24 21



AFFICHE SPA.jpeg



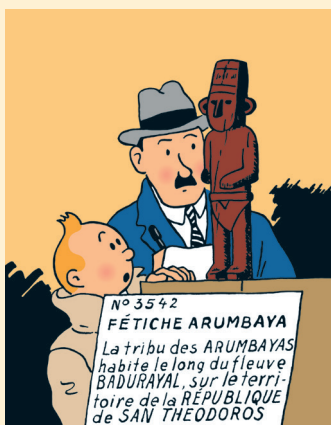
C03 50 C3 COLOR.jpeg
Les Cigares du Pharaon, case extraite de la planche 50.



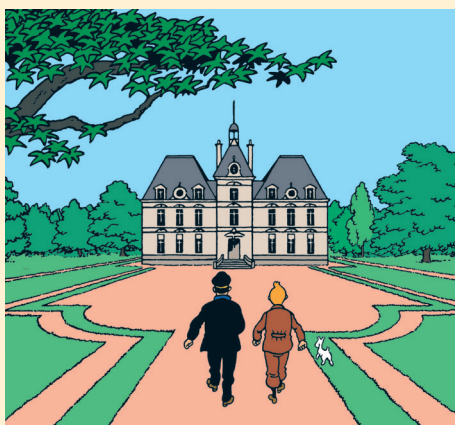
C04 48 D2 DET COLOR.psd
Le Lotus bleu, détail d'une case extraite de la planche 50.



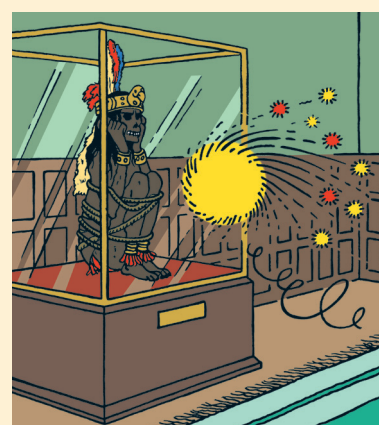
C04 55 C3 COLOR.jpeg
Le Lotus bleu, case extraite de la planche 50.



C05 03 B1 COLOR.jpeg
L'Oreille cassée, case extraite de la planche 3.



C11 59 B COLOR.jpeg
Le Trésor de Rackham le Rouge, détail d'une case extraite de la planche 59.



C12 31 C2 COLOR.jpeg
Les 7 Boules de cristal, case extraite de la planche 31.