



Horaires

Du 1^{er} septembre au 30 juin : Ouvert du mardi au dimanche de 10h à 17h30 – Fermé le lundi (sauf jours fériés)

Juillet - août : Ouvert tous les jours de 10h à 17h30

Lieu

Pouhon Pierre-le-Grand, Rue du Marché 1a, 4900 Spa (Belgique)
(Entrée par l'Office du Tourisme – 087 79 53 53)

Tarifs

Adulte : 10 €

Sénior (dès 65 ans) : 8 €

Jeunes (14-26 ans) : 8 €

Enfants (jusqu'à 13 ans) : 6 €

Enfants de moins de 7 ans accompagnés : **gratuit**
(max. 2 enfants par adulte/sénior/jeune)

Tarif groupe enfants (min. 15 pers) : 5 €

Tarif groupe autres (min. 15 pers) : 8 €

Billetterie : tintin-spa.be ou à l'Office du Tourisme.

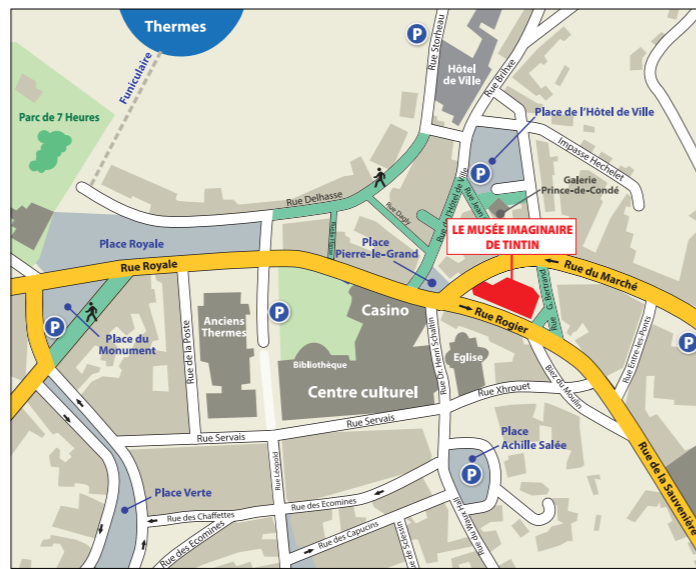
Accès

VOITURE : Autoroute E42, sortie 8 – Spa | Autoroute E25, sortie 45

TRAIN : Station Spa-Géronstère (6' à pied) | Gare de Spa (12' à pied)
www.belgiantrain.be

BUS : www.letec.be

Contact > info@ccspa.be



Avec le soutien de

visit **spa!**



loterie **nationale**
BIEN PLUS QUE JOUER

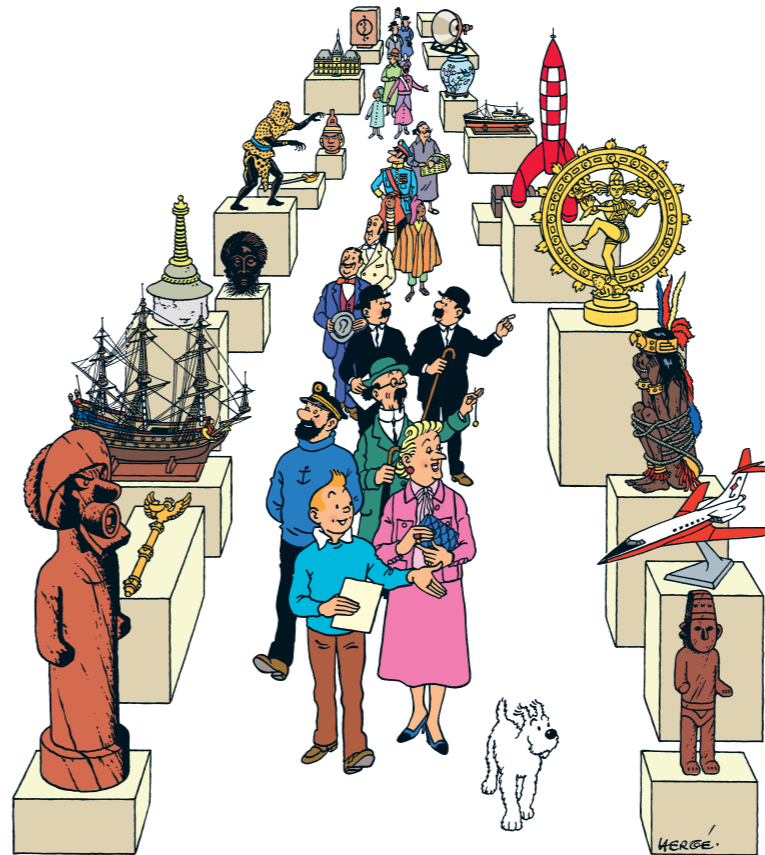
Fayen
PEINTURES - DÉCORATION
VERVIERS - ALLEUR

Une organisation de



spa!
The original

© Hergé - Tintinimaginatio 2024 Éditeur responsable : Alexandra PHILIPPE Rue Servais 8 BE - 4900 Spa



LE MUSÉE IMAGINAIRE DE TINTIN

SPA – Belgique – Pouhon Pierre-le-Grand

LE MUSÉE IMAGINAIRE DE TINTIN



Hergé, Georges Remi de son vrai nom, est né le 22 mai 1907 à Etterbeek en Belgique. Considéré comme le père de la bande dessinée moderne, il crée un style qui lui est propre : la célèbre ligne claire.

Depuis Georges Remi illustrateur de presse à Hergé amateur d'art, en passant par la naissance de Tintin, l'exposition invite le visiteur à suivre le cheminement de cet artiste complet.

Une surprise de taille à la fin du parcours : le musée imaginaire de Tintin !

C'est en 1979 que Michel Baudson conçoit la première grande exposition consacrée à l'œuvre d'Hergé au Palais des Beaux-Arts (rebaptisé aujourd'hui Bozar), à Bruxelles. Elle sera intitulée : *Le Musée imaginaire de Tintin* et Hergé en concevra l'affiche.

Elle confronte alors l'œuvre d'Hergé à ses sources documentaires, dont de nombreux objets d'art que le dessinateur allait observer dans les musées.

Entre rêve et réalité, la ville de SPA invite le visiteur à rentrer dans l'affiche et découvrir en 3D ces objets désormais mythiques qui nous refont vivre *Les Aventures de Tintin*.

HET IMAGINAIR MUSEUM VAN KUIFJE

Hergé, geboren Georges Remi op 22 mei 1907 in Etterbeek in België. Beschouwd als de vader van het stripverhaal, creëert hij een heel eigen stijl : de vermaarde klare lijn.

Van Georges Remi, illustrator voor de pers, tot Hergé, kunstliefhebber, met onderweg de geboorte van Tintin (Kuifje), nodigt de tentoonstelling de bezoeker uit om de ontwikkeling van deze grootse kunstenaar te volgen.

Aan het einde van de rondleiding wacht de nieuwsgierigen onder jullie een verrassing van formaat: het denkbeeldige museum van Kuifje!

Het is in 1979 dat Michel Baudson de eerste grote tentoonstelling opzet, gewijd aan het werk van Hergé in het Paleis van Schone Kunsten (nu bekend als BOZAR) in Brussel, getiteld : *Le Musée imaginaire de Tintin* en Hergé ontwerpt zelf de affiche.

Zij confronteert het werk van Hergé met zijn gedocumenteerde bronnen, waaronder talloze kunstvoorwerpen die de kunstenaar in de musea ging bekijken.

Tussen droom en werkelijkheid nodigt de stad Spa de bezoekers uit om binnen te stappen in de affiche en in 3D de inmiddels mythische voorwerpen te ontdekken die ons *Les Aventures de Tintin* doen herbeleven.



TINTIN'S IMAGINARY MUSEUM

Hergé, real name Georges Remi, was born on 22nd May 1907 in Etterbeek in Belgium. Considered as the father of modern comics, he creates a style that is his own: the famous clear line.

From Georges Remi press illustrator to Hergé art lover, including the birth of Tintin, the exhibition invites the visitor to follow the journey of this complete artist.

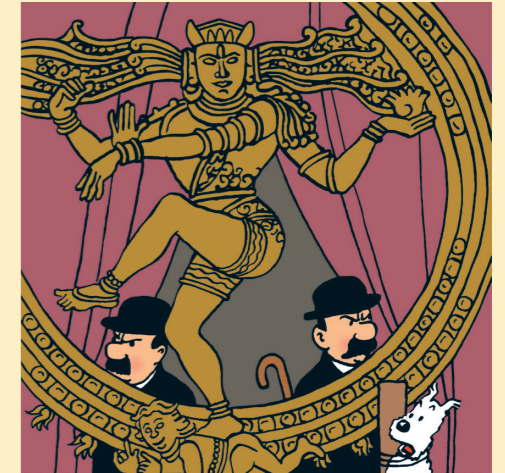
A big surprise awaits the curious at the end of the tour: Tintin's imaginary museum !

It was in 1979 that Michel Baudson designed the first major exhibition dedicated to the work of Hergé at the Palais of Fine Arts (now renamed Bozar), in Brussels. It will be titled: *Le Musée imaginaire de Tintin* and Hergé will design it's poster.

It then confronts Hergé's work with its documentaries sources, including numerous art objects that the designer went to observe in museums.

Between dream and reality, the city of SPA invites the visitor to enter in the poster and to discover in 3D these objects now mythicals that bring us back to live *Les Aventures de Tintin*.

TIMS IMAGINÄRES MUSEUM



Hergé, mit bürgerlichem Namen Georges Remi, wurde am 22. Mai 1907 in Etterbeek, Belgien, geboren. Als Vater des modernen Comics angesehen, schuf er seinen eigenen Stil: die berühmte „ligne claire“.

Von Georges Remi, Presseillustrator, über Hergé, Kunstliebhaber, bis hin zur Entstehung von Tim und Struppi lädt die Ausstellung den Besucher dazu ein, den Weg dieses umfassenden Künstlers zu verfolgen. Am Ende des Rundgangs wartet eine große Überraschung auf die Wissbegierigen: das Fantasiemuseum von Tintin!

1979 konzipierte Michel Baudson die erste große Ausstellung zu Hergés Werk im Palais des Beaux-Arts (heute Bozar) in Brüssel. Sie trug den Titel *Le Musée imaginaire de Tintin*, und Hergé entwarf damals das Werbeplakat.

Die Ausstellung stellte Hergés Werk seinen dokumentarischen Quellen gegenüber – darunter waren zahlreiche Kunstgegenstände, die der Zeichner in Museen betrachtete.

Zwischen Traum und Wirklichkeit lädt die Stadt SPA den Besucher ein, in das Werbeplakat einzusteigen und diese mittlerweile kultverdächtigen Objekte, die uns *Les Aventures de Tintin* neu erleben lassen, in 3D zu entdecken.